

Anmeldung / Inscription

Preis: 150.– CHF für Mitglieder SGARM, SOHF und Suissepro Gesellschaften,
sonst 250.– CHF (inkl. Getränke und Lunch)

Prix: 150.– CHF pour les membres SSMT, SOHF et associations Suissepro,
sinon CHF 250.– (boissons et repas du midi inclus)

Die Tagung wird ausschliesslich als Präsenzveranstaltung durchgeführt.
Le colloque aura lieu uniquement en présentiel.

Anmeldung bis 13.11.2023 per E-Mail an die Geschäftsstelle der SGARM

Nach diesem Datum können keine Abmeldungen mehr berücksichtigt werden und die gesamte Tagungsgebühr bleibt geschuldet.

Inscription jusqu'au 13.11.2023 par e-mail au secrétariat de la SSMT

Passé ce délai, aucune annulation ne pourra être prise en compte et la totalité des frais de participation sera facturée.

7 SGARM / SSMT Credits

Veranstalter / Organisateur

Schweizerische Gesellschaft für Arbeitsmedizin SGARM

Société Suisse de Médecine du Travail SSMT

Geschäftsstelle

Lerchenweg 9

2543 Lengnau

Tel 032 653 85 48 / Fax 032 653 85 47

info@sgarm-ssmt.ch

Anfahrt Plan d'accès

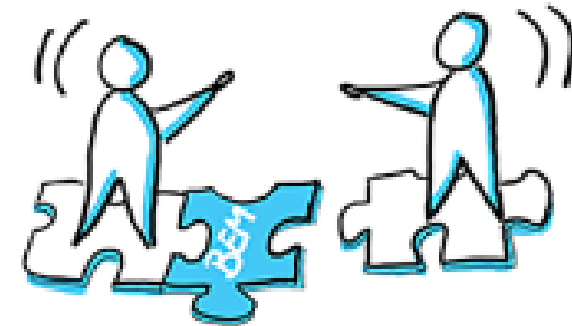
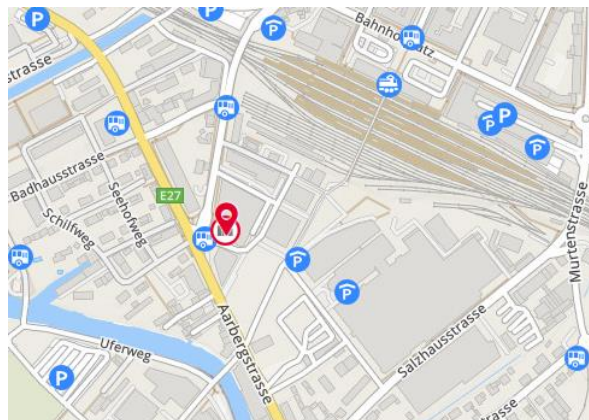
Residenz Au Lac

Aarbergstrasse 54

2503 Biel-Bienne

+41 032 328 29 21

www.restaurant-residenz.ch



SGARM Tagung / Colloque SSMT

Stay-in or return-to work

Occupational medicine and workers with specific needs

Donnerstag / jeudi 23.11.2023, 08:30-16:50

Résidence au Lac Biel

SGARM
SSMT

Schweizerische Gesellschaft für Arbeitsmedizin

Société Suisse de Médecine du Travail

Swiss Society of Occupational Medicine

Programm / Programmes

Zeit Heure	Thema Thème	ReferentInnen Intervenant-e-s
08:30 – 08:45	Eintreffen – Willkommenskaffee Arrivée – café d'accueil	
08:45	Begrüssung Mot de bienvenue	Klaus Stadtmüller Schwyz (d)
08:50 – 09:20	Ressourcen für den Schweizer Arbeitsmarkt: Aeltere und Leistungsgewandelte Perspektiven der Schweizerischen Arbeitgeber Ressources pour le marché du travail suisse: Travailleurs âgés et travailleurs en reconversion professionnelle Perspectives des employeurs suisses	Simon Wey Zürich (d)
09:20 – 09:50	Arbeitsmarktfähig trotz psychischer Einschränkungen - Wo liegen die Fallstricke? Apte au marché de l'emploi en dépit de troubles psychiques – Quels sont les pièges?	Niklas Baer Basel (d)
09:50 10:10	Praktische Erfahrungen aus einem Start-Up der IT-Branche Expérience pratique d'une start-up du secteur informatique	Damian Schärli Luzern (d)
10:10 – 10:20	Pause	
10:20- 10:50	Round-Table Diskussion / Discussion	Baer, Schärli, Wey
10:50 – 11:15	Pause	
11:15 – 12:00	Nutzen von medizinischer Rehabilitation für die Erwerbsfähigkeit älterer Arbeitnehmende Bénéfices de la réhabilitation médicale pour le maintien de la capacité de travail des travailleurs âgés	Edwin Toepler Bonn (d)
12:00 – 12:30	Mutterschutz im Grossbetrieb Protection de la maternité dans une grande entreprise	Cordula Meier Basel (d)

Zeit Heure	Thema Thème	ReferentInnen Intervenant-e-s
12:30 – 14:15	Mittagspause / Pause de midi Lunch – Networking	
14:15 – 15:00	Arbeitsmedizinisches Case Management – wie kann es funktionieren Case management en médecine du travail - comment cela peut-il fonctionner ?	Frédéric Regamey Lausanne (f)
15:00 – 15:30	Aktivitäten der Invalidenversicherung Activités de l'assurance-invalidité	John Haraldseide Basel (d)
15:30 – 15:45	Pause	
15:45- 16:15	Jugendarbeitsschutz in den beruflichen Grundbildungen - Rolle des Bundes, der Suva und der ASA-Spezialisten Protection des jeunes travailleurs dans les formations professionnelles initiales - Rôle de la Confédération, de la Suva et des spécialistes MSST	Inés Boekholt Bern (f)
16:15 – 16:45	Betriebliche Sozialarbeit und Arbeitsmedizin – Beispiel einer konkreten Zusammenarbeit in einem Grossbetrieb Travail social en entreprise et médecine du travail - exemple de collaboration concrète dans une grande entreprise	Christian Wölfel Visp (d)
16:45 – 16:50	Abschluss / fin	Klaus Stadtmüller Schwyz (d)

**Beiträge in Englisch, Deutsch oder Französisch – keine Simultanübersetzung
Présentations en anglais, français ou allemand – pas de traduction simultanée**